

# Ferienwohnung Kirschenlohr

Ferienwohnung - Apartment - Gästewohnungen

Abtsteinach



## Beschreibung

Wir würden uns sehr freuen, Sie bald bei uns im Überwald begrüßen zu dürfen. Unsere Dachgeschoss-Ferienwohnung (85m<sup>2</sup>) liegt in ruhiger Lage im Ortsteil Ober-Abtseinach. Kinderspielplätze sowie der Abtsteinacher-Kunstwanderweg sind nur wenige Gehminuten entfernt.

Ausstattung unserer Ferienwohnung: Sie verfügt über 2 Schlafzimmer, ein Wohnzimmer mit SAT-Flat-TV und großzügigen Balkon, einer gut ausgestatteten Küche, einem Bad mit Dusche. Kostenloser W-LAN Zugang.

Wir sind nur wenige Minuten von Weinheim und der Bergstraße entfernt.

Weitere Ausflugsziele, wie z.B. Heidelberg und Mannheim sind leicht erreichbar.

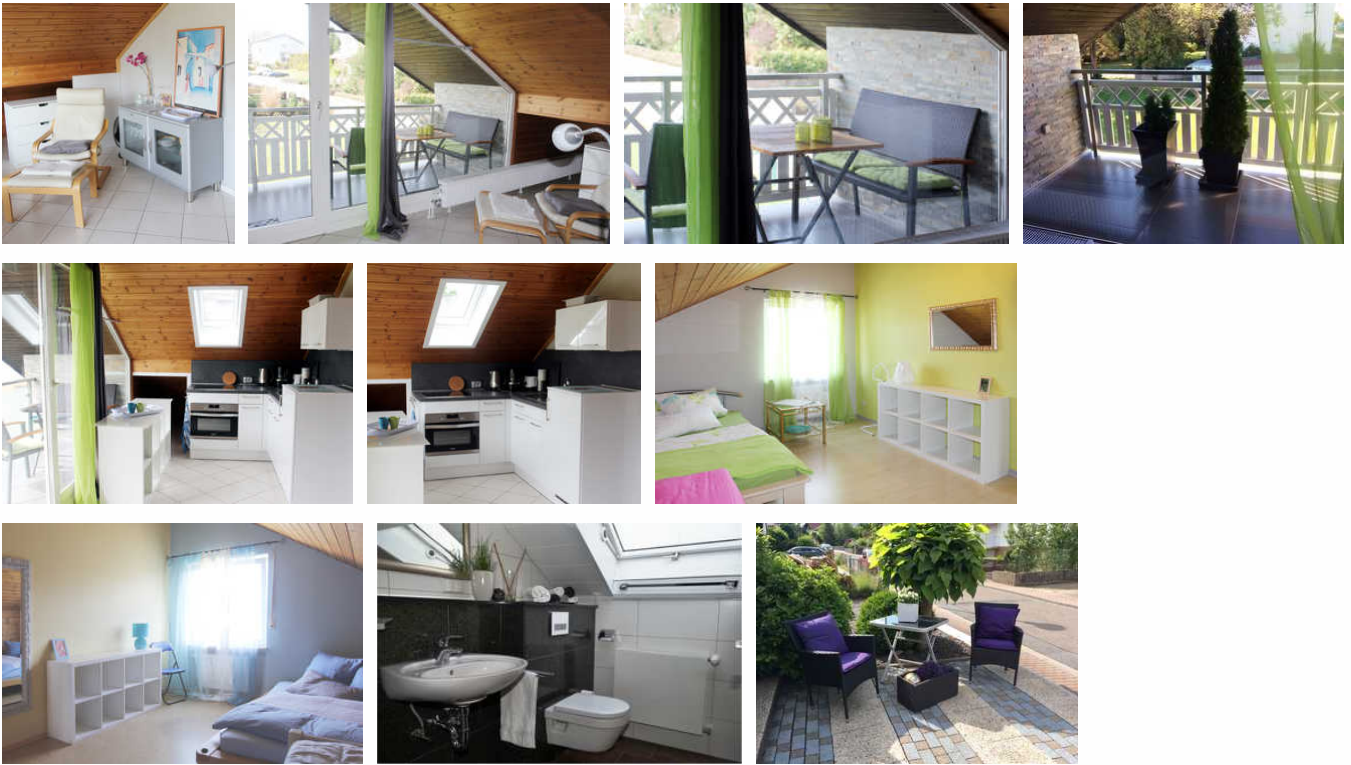
Die Unterkunft ist sowohl für Urlauber als auch Monteure ideal geeignet und bietet für bis zu 5 Personen Platz.

Letzte Renovierung: 2017

Sprachen: deutsch

## Ferienwohnung Kirschenlohr





Ausstattung unserer Ferienwohnung: Sie verfügt über 2 Schlafzimmer, ein Wohnzimmer mit SAT-Flat-TV und großzügigen Balkon, einer gut ausgestatteten Küche, einem Bad mit Dusche. Kostenloser W-LAN Zugang.

## Ausstattung Zimmer

Größe: 85 qm

Belegung max.: 5

Anzahl Schlafzimmer: 2

WLAN: ja

Nichtraucher: ja

Backofen: ja

### Hinweise zu Haustieren

Haustiere nicht erlaubt

**Allgemein:** Balkon, Doppelbett, Einzelbett, familienfreundlich, für Monteure geeignet, Heizung, Nichtraucher, Nichtraucherhaus, Panoramablick, wanderfreundlich

**Küche:** Backofen, Gefriermöglichkeit, Kühlschrank, separate Küche

**Sanitär:** Dusche/WC, Haartrockner

**Service:** Bettwäsche, Handtücher, Tiere nicht erlaubt

**Technik:** WLAN, Kabel/Sat, TV - Flachbild

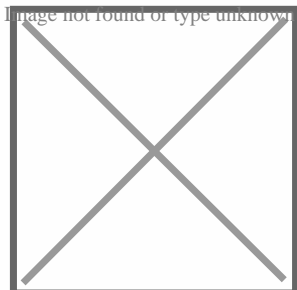
## So haben Gäste nach ihrem Aufenthalt bewertet

6 von max. 6 Punkten bei 1 Bewertung

Punkte	1	2	3	4	5	6
Ausstattung Zimmer/Fewo	●	●	●	●	●	●
Sauberkeit	●	●	●	●	●	●
Service & Freundlichkeit	●	●	●	●	●	●
Lage der Unterkunft (wie beschrieben)	●	●	●	●	●	
Beschreibung entsprach der Unterkunft	●	●	●	●	●	●
Preis-Leistung	●	●	●	●	●	
Empfehlenswert	●	●	●	●	●	●

## Allgemeine Lageinformationen

Wir sind nur wenige Minuten von Weinheim und der Bergstraße entfernt. Weitere Ausflugsziele, wie z.B. Heidelberg und Mannheim sind leicht erreichbar.



## Entfernungen

Arzt: 2 km	Autobahn: 15 km	Badestelle/Gewässer: 7 km	Bahnhof: 12 km
Geldautomaten/Bank: 300 m	Bushaltestelle: 400 m	Flughafen: 79 km	Golfplatz: 25 km
Krankenhaus/Klinik: 18 km	Höhe über dem Meeresspiegel: 380 m	Messe: 85 km	Nachbar: 50 m
(Kur-)Park/Wald: 1 km	Radweg: 3 km	Restaurant: 400 m	Schwimm-/Spaßbad: 20 km
Supermarkt: 2 km	Therme: 20 km	Tourist-Information: 2 km	Wanderweg: 500 m

Zentrum: 400 m

Objekt ID: 84915