

Ferienwohnung am Nibelungensteig

Ferienwohnung

Lautertal-Reichenbach



Beschreibung

Herzlich Willkommen!

Wir bieten Ihnen eine helle, stilvolle und neu eingerichtete Ferienwohnung für 1-4 Personen im idyllischen Ort Reichenbach zwischen der Bergstraße und dem Odenwald.

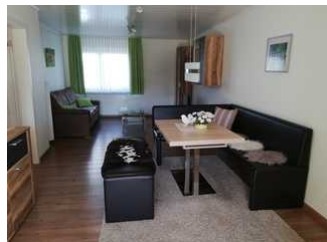
Es handelt sich um eine 75m² große Wohnung im EG eines Hauses, das direkt am Nibelungensteig in ruhiger Lage liegt. Auch das berühmte Felsenmeer ist leicht zu Fuß erreichbar und bietet eine schöne Gelegenheit zum Klettern über die Felsen.

Reichenbach ist zudem ein guter Ausgangspunkt für Rad- Wander- und Nordic-Walkingtouren. Empfehlenswert sind auch Ausflüge in die nähere Umgebung wie zum Beispiel in den Odenwald oder nach Heidelberg.

Letzte Renovierung: 2011

Sprachen: englisch

Ferienwohnung am Nibelungensteig





Ausstattung Zimmer

Größe: 75 qm

Belegung max.: 5

Anzahl Schlafzimmer: 1

Nichtraucher: ja

Spülmaschine: ja

Terrasse: ja

Hinweise zu Haustieren

Haustiere nicht erlaubt

Allgemein: Doppelbett, ebenerdig, Fahrradraum abschließbar, familienfreundlich, Heizung, Nichtraucher, Nichtraucherhaus, radfreundlich, Schlafsofa, Terrasse, wanderfreundlich

Außenanlage: Fahrradunterstellmöglichkeit, Garage, Garten zur Nutzung, Parkplatz, Sitzecke im Garten

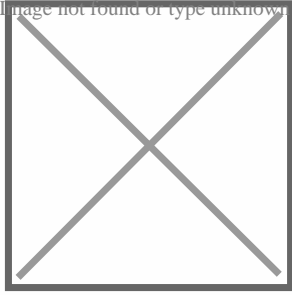
Küche: Backofen, Gefriermöglichkeit, Kühlschrank, Mikrowelle, separate Küche, Spülmaschine

Sanitär: Dusche/WC, Haartrockner

Service: Bettwäsche, Handtücher, Tiere nicht erlaubt

Technik: Kabel/Sat, TV - Flachbild

Allgemeine Lageinformationen



Entfernungen

Arzt: 50 m

Autobahn: 7 km

Badestelle/Gewässer: 7 km

Bäcker: 50 m

Bahnhof: 7 km

Geldautomaten/Bank: 50 m

Bushaltestelle: 50 m

Flughafen: 60 km

Golfplatz: 7 km

Krankenhaus/Klinik: 7 km

Messe: 65 km

Nachbar: 10 m

(Kur-)Park/Wald: 300 m

Radweg: 0 m

Restaurant: 100 m

Schwimm-/Spaßbad: 7 km

Supermarkt: 200 m

Tourist-Information: 800 m

Wanderweg: 0 m

Zentrum: 100 m

Objekt ID: 40440