

Ferienwohnung miraBelle

Ferienwohnung - Apartment

Erbach im Odenwald



Beschreibung

Verbringen Sie erholsame Tage unweit der historischen Altstadt von Erbach. Die neu und geschmackvoll eingerichtete Souterrain-Ferienwohnung liegt ruhig und trotzdem zentral.

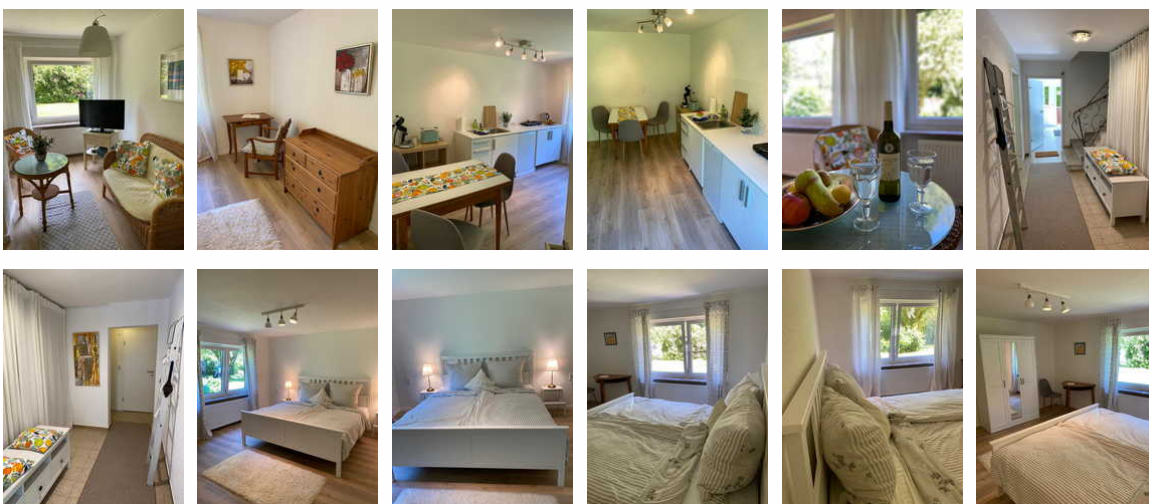
In unmittelbarer Nähe finden Sie fußläufig zum Beispiel das Erbacher Schloss mit seinen Museen, das Freischwimmbad, Büchereien, Kreditinstitute, Restaurants und vieles mehr.

Die Ferienwohnung bietet Ihnen einen Wohnbereich mit Flat-TV mit einer Küchenzeile und Esstisch. Im Schlafzimmer befindet sich ein Doppelbett und ein Schrank. Eine Terrasse und ein Teil des Gartens runden das Angebot ab. Hier stehen Stühle, ein Tisch und bequeme Liegen für Sie bereit.

Letzte Renovierung: 2021

Sprachen: englisch, deutsch

Ferienwohnung miraBelle





Die Ferienwohnung bietet Ihnen einen Wohnbereich mit Flat-TV mit einer Küchenzeile und Esstisch. Im Schlafzimmer befindet sich ein Doppelbett und ein Schrank. Eine Terrasse und ein Teil des Gartens runden das Angebot ab. Hier stehen Stühle, ein Tisch und bequeme Liegen für Sie bereit.

Ausstattung Zimmer

Größe: 55 qm

Belegung max.: 3

Anzahl Schlafzimmer: 1

WLAN: ja

Nichtraucher: ja

Waschmaschine: ja

Hinweise zu Haustieren

Haustiere nicht erlaubt

Allgemein: Doppelbett, erneuerbare Energien, Heizung, Nichtraucher, Nichtraucherhaus, radfreundlich, Terrasse, wanderfreundlich

Außenanlage: Fahrradunterstellmöglichkeit, Parkplatz, Sitzecke im Garten

Essen & Trinken: Grillmöglichkeit

Küche: Küche (offen), Kühlschrank

Sanitär: Dusche/WC

Service: Bettwäsche, Handtücher, Tiere nicht erlaubt, Waschmaschine

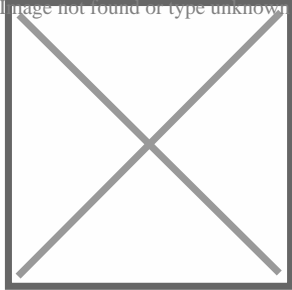
Technik: WLAN, Kabel/Sat, TV - Flachbild

Allgemeine Lageinformationen

Das Bild der Kreisstadt Erbach wird vor allem durch das Ensemble von gräflichem Schloss, Lustgarten, Orangerie und historischem Rathaus rund um den Marktplatz geprägt. Das historische Städtel und die Einkaufsstraßen laden zum Bummeln und Einkehren ein.

Der Marktplatz der Residenzstadt Erbach, das Schloss mit seiner barocken Fassade und dem mittelalterlichen Bergfried (um 1200), das Rathaus (1545) und die Stadtkirche (1750) bilden ein historisches Ensemble, das dem Besucher noch lange in Erinnerung bleibt. Gleich gegenüber laden der Lustgarten mit seiner üppigen Blütenpracht zum Verweilen und die

Altstadtgassen mit ihren Fachwerkhäusern zum Bummeln ein. Besondere Aufmerksamkeit verdienen die beiden Museen im Erbacher Schloss: die Gräflichen Sammlungen Schloss Erbach mit der großen Antikensammlung und dem Rittersaal sowie das Deutsche Elfenbeinmuseum, das die Odenwälder Schnitztradition und die Elfenbein- und Mammutkunst präsentiert. Ein Museum besonderer Art ist die Glücksfabrik mit spannenden Einblicken in die Familiengeschichte und Unternehmensentwicklung der weltweit bekannten Designfirma Koziol. Gemütliche Restaurants verwöhnen Wanderer, Mountainbiker und Kultursuchende gleichermaßen. Mit dem Erbacher Wiesenmarkt (letzte volle Juliwoche), dem Odenwälder Bauernmarkt (2. Oktoberwochenende) und der Erbacher Schlossweihnacht (Adventswochenenden) finden im Jahresverlauf gleich drei Großveranstaltungen statt, die weit über die Region hinaus bekannt und beliebt sind.



Entfernungen

Arzt: 1 km

Autobahn: 50 km

Badestelle/Gewässer: 8 km

Bäcker: 300 m

Bahnhof: 300 m

Geldautomaten/Bank: 500 m

Bushaltestelle: 200 m

Flughafen: 70 km

Golfplatz: 13 km

Krankenhaus/Klinik: 1.2 km

Höhe über dem Meeresspiegel: 220 m

Messe: 76 km

Nachbar: 100 m

(Kur-)Park/Wald: 1.5 km

Radweg: 200 m

Restaurant: 200 m

Schwimm-/Spaßbad: 1.2 km

Supermarkt: 1.5 km

Therme: 13 km

Tourist-Information: 300 m

Wanderweg: 200 m

Zentrum: 300 m

Objekt ID: 133217