

Schwarzer Adler

Ferienwohnung - Apartment

Michelstadt



Beschreibung

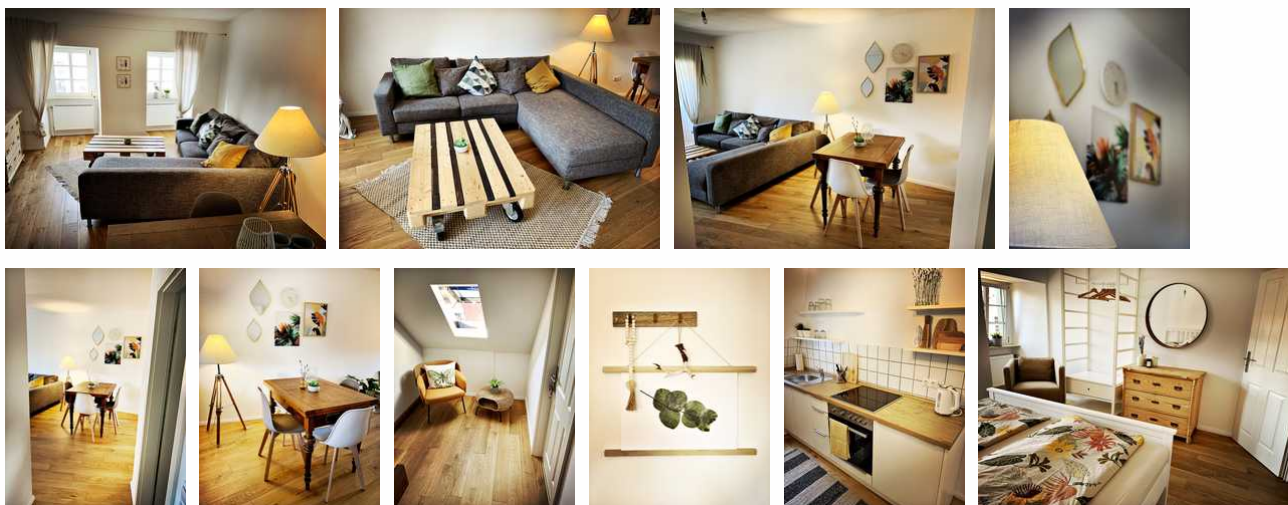
Schönes neu renoviertes Apartment im Stadtzentrum der romantischen Stadt Michelstadt. Unsere Gäste können den direkten Blick auf das berühmte historische Rathaus genießen. Michelstadt ist der perfekte Ausgangspunkt, um den wunderschönen Odenwald zu erleben. Der Aufenthalt bei uns bietet unseren Gästen die Möglichkeit, in die Altstadt von Michelstadt mit Cafés und Restaurants einzutauchen. Im Winter befinden wir uns mitten in unserem berühmten Weihnachtsmarkt, einem der schönsten Deutschlands. Kontaktieren Sie uns für Tipps in und um Michelstadt, ob zu Fuß oder mit dem Rad. Alle Zimmer sind mit Vollholz-Eichendielenboden ausgestattet. Die Ferienwohnung wurde im Sommer 2020 komplett renoviert. Die Wohnung befindet sich über dem traditionellen Restaurant „Apfelweinhaus Schwarzer Adler“, in welchem Sie sich typische regionale Gerichte schmecken lassen können und den berühmten «Odenwälder Apfelwein» (Cidre) probieren können. Das Gebäude wurde 1726 errichtet.

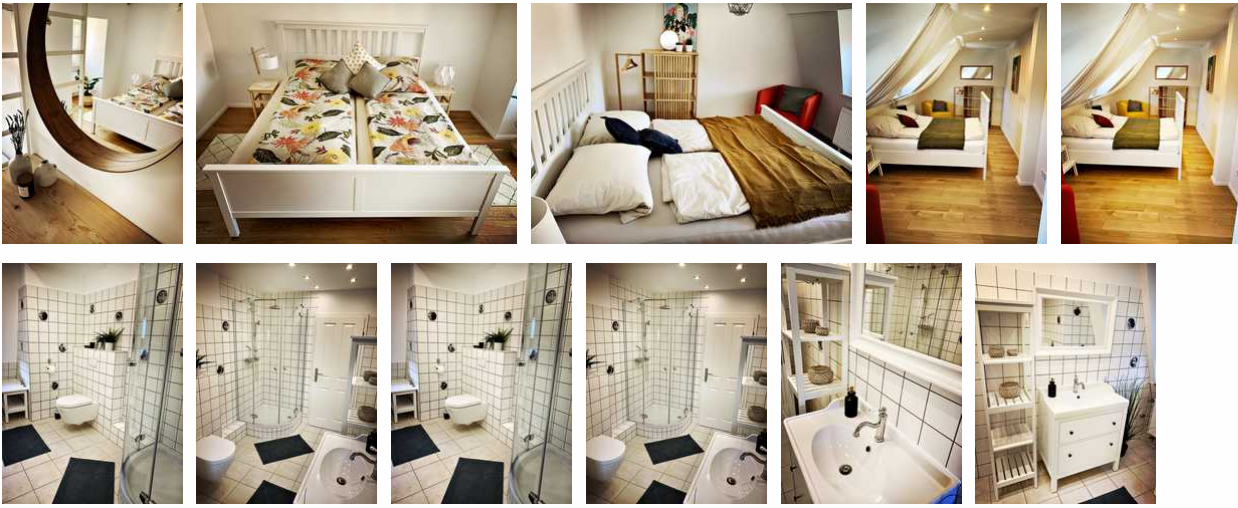
Erbaut: 1726

Letzte Renovierung: 2020

Sprachen: englisch, deutsch, tuerkisch

Schwarzer Adler





Die Wohnung bietet in allen Komfort mitten im Herzen von Michelstadt. Neben einem großzügigen Wohnbereich mit angrenzender gut ausgestatteter Küche sorgen zwei Bäder und je nach Bedarf drei Schlafzimmer für Ihre wohnliche Behaglichkeit.

Ausstattung Zimmer

Größe: 64 qm

Belegung max.: 8

Anzahl Schlafzimmer: 3

WLAN: ja

Nichtraucher: ja

Backofen: ja

Hinweise zu Haustieren

Haustiere nicht erlaubt

Allgemein: Balkon, Doppelbett, familienfreundlich, Heizung, Nichtraucher, Nichtraucherhaus, radfreundlich, Reise-/Kinderbett, Schlafsofa, wanderfreundlich

Außenanlage: Fahrradunterstellmöglichkeit

Essen & Trinken: Biergarten, Küche (regionale Produkte), Küche (vegetarisch), Restaurant im Hause

Küche: Backofen, Gefriermöglichkeit, Küche (offen), Kühlschrank

Sanitär: Dusche/WC, Haartrockner, zusätzliches Bad

Service: Bettwäsche, EC-Karten, Handtücher, Internet im öff. Bereich, Kreditkarten, Tiere nicht erlaubt

Technik: LAN, WLAN

So haben Gäste nach ihrem Aufenthalt bewertet

5 von max. 6 Punkten bei 2 Bewertungen insgesamt

Punkte	1	2	3	4	5	6
Ausstattung Zimmer/Fewo	●	●	●	●	●	
Sauberkeit	●	●	●	●	●	●
Service & Freundlichkeit						
Lage der Unterkunft (wie beschrieben)	●	●	●	●	●	●
Beschreibung entsprach der Unterkunft	●	●	●			
Preis-Leistung	●	●	●			
Empfehlenswert	●	●	●	●	●	

Allgemeine Lageinformationen

Wer kennt es nicht – das Motiv des berühmten Michelstädter Fachwerk-Rathauses? Es verleiht dem Marktplatz eine ganz besondere Atmosphäre.

Die historische Altstadt von Michelstadt lädt zum Bummeln ein: Durch verwinkelte Gassen, entlang an bezaubernden Fachwerkhäusern und kleinen Geschäften mit schönen Dingen lässt es sich hervorragend spazieren. Mit den ersten Sonnenstrahlen können Sie die Leckereien der kleinen Cafés und traditionellen Gasthäuser der Altstadt auch draußen genießen.

Lassen Sie sich auf einem Rundgang mit einer Gästeführerin oder einem Gästeführer durch die charmanten Gassen in längst vergangene Zeiten entführen, als das Wasser noch vom Brunnen geholt wurde und die Glocke zu Gericht rief. Fachkundig begleiten Sie der Nachtwächter, des Scharfrichters Weib oder gar der Sensenmann durch die Alte Kellerei, an der Synagoge vorbei zum Schwiegermütterbrunnen.

Vor den Toren der Stadt, ursprünglich als Jagd- und Vergnügungsgarten Anfang des 19. Jahrhunderts angelegt, beherbergt der Eulbacher Park auch römische Relikte, die seinerzeit der letzte Regent ausgraben ließ. Auf den umliegenden Höhen wird die Römerzeit sichtbar: Bestaunen Sie die Grundmauern eines römischen Bades sowie den originalgetreuen Nachbau eines Limeswachturms im Stadtteil Vielbrunn. Viele Feste, Märkte und der bekannte Michelstädter Weihnachtsmarkt werden hier gefeiert.

Der Kellereihof, eine im Renaissancestil überbaute frühmittelalterliche Burganlage beherbergt heute das Odenwald- und Spielzeugmuseum mit seinen wechselnden Ausstellungen. Die Michelstädter Synagoge, heute ein Museum, ist eine der wenigen, die in der Region noch erhalten geblieben sind.



Entfernungen

Arzt: 800 m

Autobahn: 50 km

Badestelle/Gewässer: 15 km

Bäcker: 400 m

Bahnhof: 1 km

Geldautomaten/Bank: 50 m

Bushaltestelle: 10 m

Flughafen: 75 km

Golfplatz: 10 km

Krankenhaus/Klinik: 3.8 km

Höhe über dem Meeresspiegel: 210 m

Messe: 80 km

Nachbar: 10 m

(Kur-)Park/Wald: 1.5 km

Radweg: 1 km

Schwimm-/Spaßbad: 1 km

Supermarkt: 700 m

Therme: 9.5 km

Tourist-Information: 50 m

Wanderweg: 10 m

Zentrum: 10 m

Objekt ID: 125893