

# Haus Fröhlich

Ferienwohnung - Apartment

Michelstadt



## Beschreibung

Die frisch renovierte Ferienwohnung liegt am Rande der Michelstädter Kernstadt. Der Wald ist nur wenige Schritte entfernt, genauso wie das Freibad. Für ausgedehnte Wanderungen oder Bike-Touren ist sie der ideale Ausgangspunkt.

Auch die historische Altstadt mit ihren Restaurants und Cafés erreichen Sie fußläufig in nun 15 min.

Die Wohnung besitzt einen separaten Eingang und bietet Ihnen im Wohnbereich eine behagliche Sitzgruppe, einen Kachelofen und einen Flat-TV mit DVD-Player. Die gut ausgestattete Einbauküche mit Spülmaschine und Kaffevollautomat lässt keine Wünsche offen. Hier befindet sich auch der Essbereich. Das Schlafzimmer verfügt über ein Doppelbett mit Kleiderschrank, das moderne Bad mit Handtuchwärmer wird Ihnen gefallen.

Alle Räume sind mit Rollläden ausgestattet. W-LAN ist vorhanden.

Im Außenbereich finden Sie auf der Terrasse Ruhe und Entspannung.

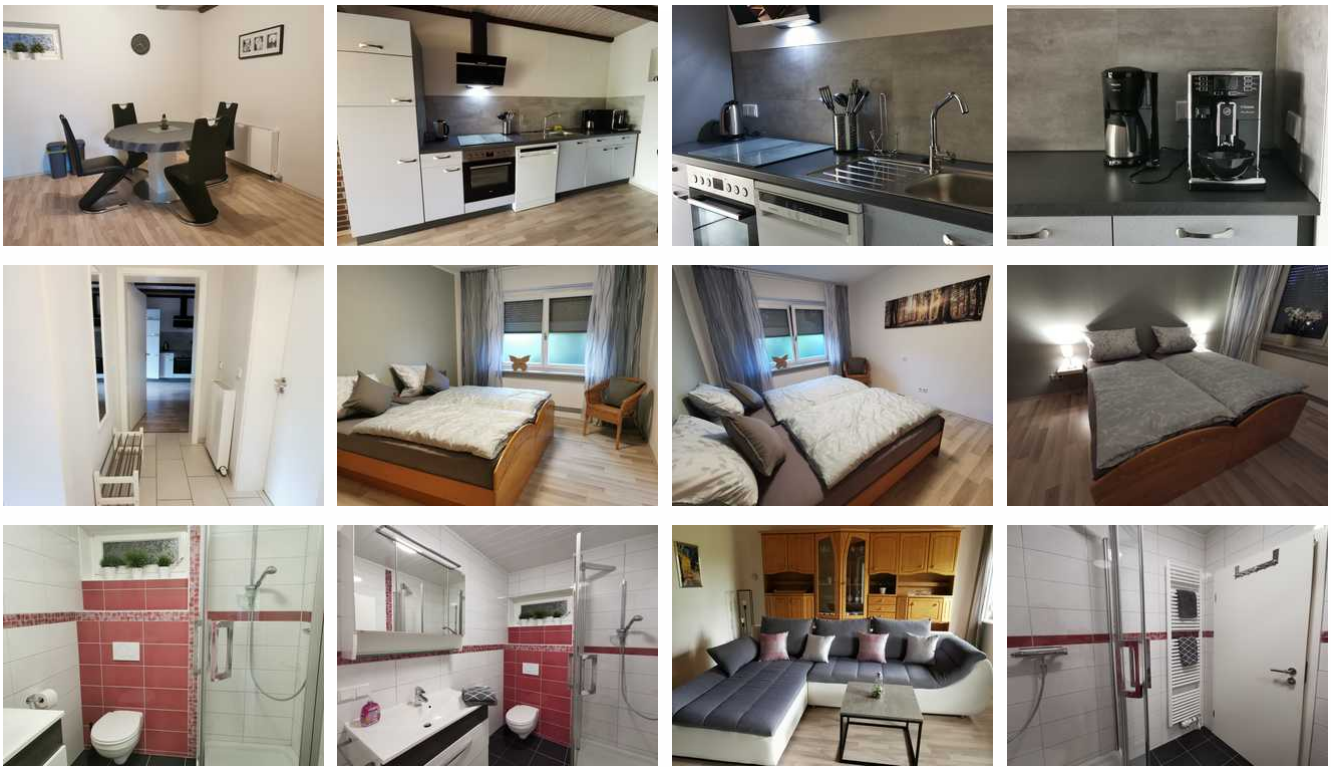
Erbaut: 1972

Letzte Renovierung: 2020

Sprachen: englisch, deutsch

## Haus Fröhlich





Die Wohnung besitzt einen separaten Eingang und bietet Ihnen im Wohnbereich eine behagliche Sitzgruppe, einen Kachelofen und einen Flat-TV mit DVD-Player. Die gut ausgestattete Einbauküche mit Spülmaschine und Kaffeevollautomat lässt keine Wünsche offen. Hier befindet sich auch der Essbereich. Das Schlafzimmer verfügt über ein Doppelbett mit Kleiderschrank, das moderne Bad mit Handtuchwärmer wird Ihnen gefallen.

Alle Räume sind mit Rollläden ausgestattet. W-LAN ist vorhanden.

Im Außenbereich finden Sie auf der Terrasse Ruhe und Entspannung.

## Ausstattung Zimmer

Größe: 60 qm

Belegung max.: 3

Anzahl Schlafzimmer: 1

WLAN: ja

Nichtraucher: ja

Spülmaschine: ja

### Hinweise zu Haustieren

Haustiere nicht erlaubt

**Allgemein:** Doppelbett, erneuerbare Energien, familienfreundlich, Heizung, Kachelofen, Nichtraucher, Nichtraucherhaus, radfreundlich, Schlafsofa, Terrasse, wanderfreundlich

**Außenanlage:** Fahrradunterstellmöglichkeit, Parkplatz, Sitzecke im Garten

**Küche:** Backofen, Gefriermöglichkeit, Kühlschrank, separate Küche, Spülmaschine

**Sanitär:** Dusche/WC, Haartrockner

**Service:** Bettwäsche, Handtücher, Tiere nicht erlaubt

**Technik:** DVD-Player, WLAN, TV - Flachbild

## So haben Gäste nach ihrem Aufenthalt bewertet

6 von max. 6 Punkten bei 3 Bewertungen insgesamt

Punkte	1	2	3	4	5	6
Ausstattung Zimmer/Fewo	●	●	●	●	●	●
Sauberkeit	●	●	●	●	●	●
Service & Freundlichkeit	●	●	●	●	●	●
Lage der Unterkunft (wie beschrieben)	●	●	●	●	●	●
Beschreibung entsprach der Unterkunft	●	●	●	●	●	●
Preis-Leistung	●	●	●	●	●	●
Empfehlenswert	●	●	●	●	●	●

## Allgemeine Lageinformationen

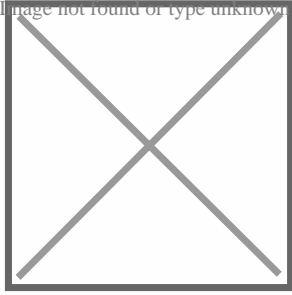
Wer kennt es nicht – das Motiv des berühmten Michelstädter Fachwerk-Rathauses? Es verleiht dem Marktplatz eine ganz besondere Atmosphäre.

Die historische Altstadt von Michelstadt lädt zum Bummeln ein: Durch verwinkelte Gassen, entlang an bezaubernden Fachwerkhäusern und kleinen Geschäften mit schönen Dingen lässt es sich hervorragend spazieren. Mit den ersten Sonnenstrahlen können Sie die Leckereien der kleinen Cafés und traditionellen Gasthäuser der Altstadt auch draußen genießen.

Lassen Sie sich auf einem Rundgang mit einer Gästeführerin oder einem Gästeführer durch die charmanten Gassen in längst vergangene Zeiten entführen, als das Wasser noch vom Brunnen geholt wurde und die Glocke zu Gericht rief. Fachkundig begleiten Sie der Nachtwächter, des Scharfrichters Weib oder gar der Sensenmann durch die Alte Kellerei, an der Synagoge vorbei zum Schwiegermütterbrunnen.

Vor den Toren der Stadt, ursprünglich als Jagd- und Vergnügungsgarten Anfang des 19. Jahrhunderts angelegt, beherbergt der Eulbacher Park auch römische Relikte, die seinerzeit der letzte Regent ausgraben ließ. Auf den umliegenden Höhen wird die Römerzeit sichtbar: Bestaunen Sie die Grundmauern eines römischen Bades sowie den originalgetreuen Nachbau eines Limeswachturms im Stadtteil Vielbrunn. Viele Feste, Märkte und der bekannte Michelstädter Weihnachtsmarkt werden hier gefeiert.

Der Kellereihof, eine im Renaissancestil überbaute frühmittelalterliche Burganlage beherbergt heute das Odenwald- und Spielzeugmuseum mit seinen wechselnden Ausstellungen. Die Michelstädter Synagoge, heute ein Museum, ist eine der wenigen, die in der Region noch erhalten geblieben sind.



## Entfernungen

---

Arzt: 1.3 km

Autobahn: 50 km

Badestelle/Gewässer: 15 km

Bäcker: 1 km

Bahnhof: 1 km

Geldautomaten/Bank: 1.5 km

Bushaltestelle: 300 m

Flughafen: 77 km

Golfplatz: 15 km

Krankenhaus/Klinik: 5 km

Messe: 83 km

Nachbar: 50 m

(Kur-)Park/Wald: 300 m

Radweg: 1.5 km

Restaurant: 1.5 km

Schwimm-/Spaßbad: 300 m

Supermarkt: 1 km

Therme: 12 km

Tourist-Information: 1.5 km

Wanderweg: 500 m

Zentrum: 1.5 km

Objekt ID: 125750