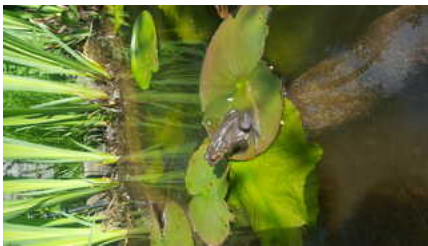


Ferienwohnung Himmelreich

Ferienwohnung - Apartment

Lindenfels



Beschreibung

Die Ferienwohnung Himmelreich bietet Ihnen auf großzügigen 90 qm drei Zimmer, eine Küche und ein Bad. Von dem kleinen blumenbepflanzten Balkon kann man direkt zur Burg blicken. Die Wohnung verfügt über ein französisches Doppelbett und eine gemütliche Schlafcouch. Das große giebelhohe Wohnzimmer erlangt durch deckenhohe Pflanzen sein eigenes Flair. Im Winter steht ein Kaminofen bereit, der wohlige Wärme verbreitet. Ein kleiner Garten lädt zum Entspannen und Meditieren ein. Der kleine Teich wird von Goldfischen, Molchen u. Fröschen bewohnt. Ein Granitfrosch spuckt einen Wasserstrahl plätschernd in den Teich.

Die Wohnung befindet sich im Zentrum, Geschäfte Cafés und Restaurants sind fußläufig leicht erreichbar. Aus dem Küchenfenster fällt der Blick auf den mystischen Schenkenbergwald. Wanderungen durch die bergige und mit Granitfelsen durchsetzte Landschaft wird durch herrliche Ausblicke belohnt. Tagesausflüge nach Heidelberg, Michelstadt, Darmstadt, Frankfurt und natürlich an die Bergstraße sind dank unserer zentralen Lage sehr einfach möglich.

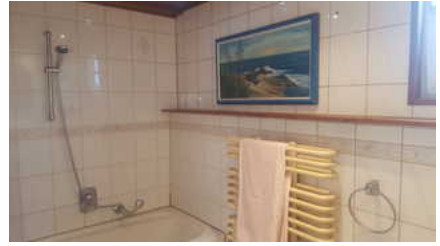
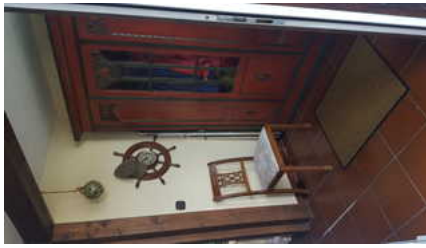
Die Wohnung ist nur für Nichtraucher. Schnelles Internet ist vorhanden. Für ein kleines Geld ist die Sauna im Haus nutzbar.

Letzte Renovierung: 2019

Sprachen: englisch, deutsch

Ferienwohnung Himmelreich





Die Ferienwohnung Himmelreich bietet Ihnen auf großzügigen 90 qm drei Zimmer, eine Küche und ein Bad. Von dem kleinen blumenbepflanzten Balkon kann man direkt zur Burg blicken. Die Wohnung verfügt über ein französisches Doppelbett und eine gemütliche Schlafcouch. Das große giebelhohe Wohnzimmer erlangt durch deckenhohe Pflanzen sein eigenes Flair. Im Winter steht ein Kaminofen bereit, der wohlige Wärme verbreitet. Ein kleiner Garten lädt zum Entspannen und Meditieren ein. Der kleine Teich wird von Goldfischen, Molchen u. Fröschen bewohnt.

Ausstattung Zimmer

Größe: 90 qm

Belegung max.: 4

Anzahl Schlafzimmer: 2

WLAN: ja

Nichtraucher: ja

Spülmaschine: ja

Hinweise zu Haustieren

Haustiere nicht erlaubt

Allgemein: Balkon, französisches Bett, für Monteure geeignet, Heizung, Kamin, Nichtraucher, Nichtraucherhaus, Panoramablick, radfreundlich, Schlafsofa, wanderfreundlich

Außenanlage: Garten zur Nutzung, Parkplatz

Freizeit: Sauna

Küche: Backofen, Gefriermöglichkeit, Kühlschrank, Mikrowelle, separate Küche, Spülmaschine

Sanitär: Bad/WC, Badewanne, Haartrockner

Service: Bettwäsche, Handtücher, Tiere nicht erlaubt

Technik: WLAN, Kabel/Sat, TV - Flachbild

So haben Gäste nach ihrem Aufenthalt bewertet

6 von max. 6 Punkten bei 2 Bewertungen insgesamt

Punkte	1	2	3	4	5	6
Ausstattung Zimmer/Fewo	●	●	●	●	●	●
Sauberkeit	●	●	●	●	●	●
Service & Freundlichkeit	●	●	●	●	●	●
Lage der Unterkunft (wie beschrieben)	●	●	●	●	●	●
Beschreibung entsprach der Unterkunft	●	●	●	●	●	●
Preis-Leistung	●	●	●	●	●	●
Empfehlenswert	●	●	●	●	●	●

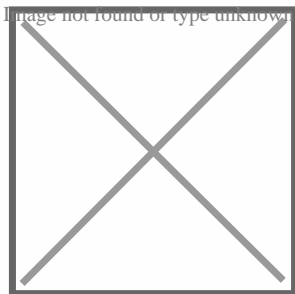
Allgemeine Lageinformationen

Das Odenwaldstädtchen Lindenfels ist eingerahmt von bewaldeten Hängen. Direkt am Nibelungensteig gelegen, MountainbikeStrecken, Freibad, Burg und Drachendomuseum runden das Freizeitangebot ab.

Kulinarisch: Italienische, indische und deutsche regionale Küche. Etliche Cafés, Bäcker und ein Lebensmittelgeschäft vor Ort.

Sternförmig sind Michelstadt, Erbach und Miltenberg, Weinheim und Heidelberg, Darmstadt und Frankfurt zu erkunden.

Weitere Attraktionen Sommerrodelbahn und Solardraisine in der Nähe.



Entfernungen

Arzt: 1 km

Autobahn: 23 km

Badestelle/Gewässer: 1 km

Bäcker: 100 m

Bahnhof: 10 km

Geldautomaten/Bank: 1 km

Bushaltestelle: 100 m

Flughafen: 55 km

Golfplatz: 20 km

Krankenhaus/Klinik: 22 km

Höhe über dem Meeresspiegel: 450 m

Messe: 60 km

Nachbar: 10 m

(Kur-)Park/Wald: 400 m

Restaurant: 100 m

Schwimm-/Spaßbad: 1 km

Supermarkt: 500 m

Therme: 30 km

Tourist-Information: 300 m

Wanderweg: 100 m

Zentrum: 300 m

Objekt ID: 123390